

BYĆ NA CZASIE - CZAS NA TIK!
KONFERENCJA DLA NAUCZYCIELI
SZKÓŁ POWIATU PUŁAWSKIEGO



eTwinning

W MORZU PROJEKTÓW MIĘDZYNARODOWYCH



Erasmus+

Puławy 09.05.2023

BEATA KRYCZKA - TARKA
BEATA WÓJCIK



eTwinning

PROGRAM ETWINNING



współpraca szkół



rozwój zawodowy



portal społecznościowy nauczycieli
<https://school-education.ec.europa.eu/etwinning>
ESEP (European School Education Platform)



Fundacja Rozwoju Systemu Edukacji



Współfinansowane przez
Unię Europejską

KRAJE WSPÓŁPRACY



- KRAJE UNII EUROPEJSKIEJ



KRAJE SPOZA UE

- ALBANIA
- BOŚNIA I HERCEGOWINA
- ISLANDIA
- LIECHTENSTEIN
- MACEDONIA
- NORWEGIA
- SERBIA
- TURCJA
- ARMENIA
- AZERBEJDŻAN
- GRUZJA
- MOŁDAWIA
- TUNEZJA
- JORDANIA
- LIBAN
- CZARNOGÓRA

KTO MOŻE WZIĄĆ UDZIAŁ



- PRZEDSZKOLA, SZKOŁY PODSTAWOWE I PONADPODSTAWOWE (PRZEDZIAŁ WIEKOWY UCZNIÓW 3-19 LAT)
- NAUCZYCIELE WSZYSTKICH PRZEDMIOTÓW, UCZNIOWIE, DYREKTORZY SZKÓŁ, BIBLIOTEKARZE, PEDAGODZY, LOGOPEDZI I INNI PRACOWNICY SZKOŁY



JAK TO DZIAŁA REALIZACJA PROJEKTÓW





ETWINNING W LICZBACH*



projekty



nauczyciele



szkoły

Polska

38 887

85 336

19 979

wszystkie kraje

139.193

1.058.876

233.861

DLACZEGO ETWINNING



- ETWINNING JEST DLA WSZYSTKICH
- NIE WYMAGA NAKŁADÓW FINANSOWYCH
- JEDEN NAUCZYCIEL - WIELE PROJEKTÓW
- JEDNA SZKOŁA - WIELU NAUCZYCIELI - WIELE PROJEKTÓW
- BRAK FORMALNOŚCI I SKOMPLIKOWANYCH PROCEDUR
- BEZPIECZNA PRZESTRZEŃ DO WSPÓŁPRACY
- DOŚTOSOWANIE ZADAŃ DO MOŻLIWOŚCI KAŻDEGO UCZNIA



KORZYŚCI



- • ROZWÓJ KOMPETENCJI JĘZYKOWYCH I TECHNICZNYCH - REALIZACJA PODSTAWY PROGRAMOWEJ
- • MOTYWACJA DO NAUKI
- ZAANGAŻOWANIE I ENTUZJAZM
- PRACA W GRUPIE
- WSZECHSTRONNY ROZWÓJ
- • WYMIANA DOŚWIADCZEŃ I MATERIAŁÓW DYDAKTYCZNYCH
- AWANS ZAWODOWY I ROZWÓJ ZAWODOWY
- • BOGATSZA OFERTA EDUKACYJNA
- WIĘKSZE ZAINTERESOWANIE PLACÓWKĄ - ŁATWIEJSZY NABÓR
- DODATKOWE KWALIFIKACJE KADRY
- PROMOCJA SZKOŁY



ROZWÓJ ZAWODOWY

- Kursy internetowe
- Webinaria
- Grupy eTwinning

- Warsztaty doskonalenia zawodowego
- Seminaria międzynarodowe i krajowe
- Konferencje tematyczne

- Szkolenia regionalne - warsztaty komputerowe
Dołącz do eTwinning.
Załącz projekt eTwinning
Narzędzia informatyczne z eTwinning

- Materiały samokształceniowe



SZKOLENIA KRAJOWE I MIĘDZYNARODOWE

Seminaria

- Mój pierwszy projekt eTwinning z Ambasadorem
- Kształcenie zawodowe z eTwinningiem
- Edukacja zdalna z eTwinningiem

Konferencje

- Regionalne
- Ogólnopolskie

Szkolenia regionalne – warsztaty komputerowe

- Dołącz do eTwinning
- Załóż projekt eTwinning
- Narzędzia informatyczne z eTwinning





eTwinning

ODZNAKI JAKOŚCI I UZNANIE

Krajowa Odznaka Jakości (KOJ)

- Imienna dla nauczyciela
- Upoważnia do uczestnictwa w konkursie krajowym

Europejska Odznaka Jakości (EQL)

- Jeśli min. dwóch partnerów otrzymało KOJ
- Nominacja przez Krajowe Biuro eTwinning
- Przyznawana w październiku
- Upoważnia do uczestnictwa w konkursie europejskim

Odznaka „Szkoła eTwinning”

Uznanie działań, zaangażowania i osiągnięć zespołu eTwinning w danej szkole.



ODZNAKA „SZKOŁA ETWINNING”



eTwinning

SZKOŁA ETWINNING



03.05.2023

Odznaki Szkoły eTwinning 2023-2023

Wśród wyróżnionych placówek 78 polskich szkół i przedszkoli!

Szkoła Podstawowa nr 1 im. Tadeusza Kościuszki w Puławach

Małgorzata Pakuła



WSZYSTKIE INFORMACJE



<https://etwinning.pl/>

The screenshot shows the top part of the eTwinning website. At the top, there are navigation links for 'Kontakt' and 'Newsletter'. Below this is a white banner containing logos for 'frse' (Fundacja Rozwoju Systemu Edukacji), 'eTwinning', and the Polish flag with the text 'Solidarni z Ukrainą'. To the right of these logos is the text 'Dołącz do społeczności eTwinning', a search icon, a privacy icon, a font size selector '+A | A | A-', and a 'ZOBACZ MENU' button with a hamburger icon. The main content area has a dark blue background with the text 'Zaloguj się na swoje konto eTwinning >>' in white. Below this is a horizontal navigation bar with five colored buttons: 'O programie' (blue), 'Szkolenia' (yellow), 'Inspiracje i materiały' (orange), 'Konkursy' (green), and 'Przedstawiciele' (purple). At the bottom, there is a dark blue bar with the text 'Znajdź nas na social mediach' and four social media icons: Facebook, Instagram, YouTube, and Twitter.



SYNERGIA Z ERASMUS+





Erasmus +



Erasmus+

Zmienia życie, otwiera umysły

STRUKTURA PROGRAMU ERASMUS+

AKCJA 1-MOBILNOŚCI	AKCJA 2-PARTNERSTWA	AKCJA 3- ROZWÓJ POLITYK I WSPÓŁPRACY
<p>Możliwość zdobycia doświadczenia służącego uczeniu się i rozwojowi zawodowemu kadry i osób uczących się (np. wymiany uczniów, nauczycieli).</p>	<p>Współpraca między organizacjami i instytucjami służąca poprawie jakości kształcenia i proponowaniu nowych rozwiązań (np. współpraca szkół, domów kultury, wymiany uczniów, nauczycieli).</p>	<p>Zaangażowanie młodzieży (poza formalną edukacją). Komponent Jean Monnet.</p>

SEKTORY PROGRAMU	PRIORYTETY HORYZONTALNE	PRIORYTETY SEKTOROWE
Szkolnictwo wyższe - HE	Włączanie społeczne i różnorodność	Zwalczanie trudności w uczeniu się, przedwczesnego kończenia nauki i niskiej biegłości w zakresie umiejętności podstawowych: czytanie i rozumienie tekstu, rozumowanie matematyczne, wykorzystywanie technologii ICT
Edukacja szkolna - SE	Zielony Erasmus	Wspieranie nauczycieli, dyrektorów i kadr edukacyjnych w ich rozwoju zawodowym
Kształcenie i szkolenia zawodowe - VET	Cyfryzacja	Rozwijanie kompetencji kluczowych u uczniów
		Rozwijanie wysokiej jakości nauczania przedszkolnego i wczesnoszkolnego
Edukacja dorosłych - ADU	Aktywne uczestnictwo	Promowanie kompleksowego podejścia do nauczania i uczenia się języków
Młodzież		Zwiększanie efektywności nauczania przedmiotów technologicznych i matematycznych. Promowanie podejścia STEM i STEAM
Sport		Uznawanie efektów uczenia się za granicą podczas mobilności edukacyjnych



Erasmus+

Zmienia życie, otwiera umysły.

KTO MOŻE APLIKOWAĆ?

- STOWARZYSZENIA, FUNDACJE, PRZEDSIĘBIORCY
- PRZEDSZKOŁA, SZKOŁY, WŁADZE OŚWIATOWE
- SZKOŁY WYŻSZE, INSTYTUCJE BADAWCZE
- PLACÓWKI DOSKONALENIA NAUCZYCIELI
- PORADNIE PSYCHOLOGICZNO-PEDAGOGICZNE
- INSTYTUCJE KULTURY ITP.
- PODSUMOWUJĄC-PODMIOTY PUBLICZNE I PRYWATNE DZIAŁAJĄCE W OBSZARZE EDUKACJI





EDUKACJA SZKOLNA MOŻLIWOŚCI

AKCJE ZARZĄDZANE PRZEZ AGENCJE NARODOWE (WARSZAWA)	AKCJE ZARZĄDZANE PRZEZ AGENCJĘ W BRUKSELI
<p>Akcja 1. Mobilność uczniów i kadry edukacji szkolnej KA122 SCH</p> <ul style="list-style-type: none">• <u>Akredytacja KA121 SCH</u>• Projekty krótkoterminowe	<p>Akcja 2. Współpraca organizacji i instytucji</p> <ul style="list-style-type: none">• Partnerstwa na rzecz doskonałości, m.in.: Akademie nauczycielskie Erasmus+
<p>Akcja 2. Współpraca organizacji i instytucji</p> <ul style="list-style-type: none">• Partnerstwa współpracy KA220• Partnerstwa na małą skalę KA210	<p>Akcja 3. komponent Jean Monnet m.in.:</p> <ul style="list-style-type: none">• Szkolenia dla nauczycieli• Sieci szkół• Inicjatywy dot. zdobywania wiedzy o UE

NIE MUSISZ
MIEĆ
AKREDYTACJI

AKCJA 1 ERASMUS+



Akcja 1 to dwa główne rodzaje projektów: **Krótkoterminowe projekty mobilności uczniów i kadry w „Edukacji szkolnej” (KA122-SCH)** i **akredytowane projekty mobilności uczniów i kadry w „Edukacji szkolnej” (KA121-SCH)** składane po wcześniejszym uzyskaniu akredytacji na podstawie wniosku KA120-SCH).

Kwalifikujące się kraje

W projektach sektora „Edukacja szkolna” mogą brać udział kraje Programu, czyli kraje członkowskie UE oraz Islandia, Liechtenstein, Norwegia, Turcja, Serbia, Republika Macedonii Północnej.

Kwalifikujące się miejsca

Działania muszą odbywać się za granicą, w krajach Programu.

Czas trwania projektu

Od 6 do 18 miesięcy

Liczba wniosków

W jednej rundzie selekcyjnej organizacja może ubiegać się tylko o jeden krótkoterminowy projekt. Organizacje, które otrzymają dofinansowanie na projekt krótkoterminowy w ramach pierwszej rundy wniosków, nie mogą ubiegać się o grant w drugiej rundzie. **W okresie pięciu kolejnych lat organizacje mogą otrzymać maksymalnie trzy dotacje na krótkoterminowe projekty w „Edukacji szkolnej”.**

AKCJA 1 ERASMUS+



Rodzaj projektu:

Mobilność kadry

Dostępne typy wyjazdów:

- Obserwacja pracy - job shadowing (od 2 do 60 dni)
- Prowadzenie zajęć dydaktycznych - teaching assignment (od 2 do 365 dni)
- Kursy i szkolenia (od 2 do 30 dni)*

*W przypadku kursów i szkoleń kwalifikujące się opłaty za kurs będą ograniczone do łącznie 10 dni na uczestnika.

Oprócz mobilności fizycznej wszystkie działania związane z mobilnością pracowników można łączyć z działaniami wirtualnymi. Minimalny i maksymalny czas trwania określony powyżej ma zastosowanie do mobilności fizycznej.

Działania muszą być prowadzone zgodnie ze Standardami Jakości Programu Erasmus+.

Kwalifikujący się uczestnicy:

Kwalifikujący się uczestnicy to nauczyciele, dyrektorzy szkół i wszyscy inni eksperci niebędący nauczycielami, zajmujący się edukacją szkolną (asystenci nauczycieli, doradcy pedagogiczni, psychologowie itp.).

Uczestnicy muszą pracować w organizacji wysyłającej, aby pomóc we wdrażaniu podstawowych działań organizacji.

Kwalifikujące się miejsca

Działania muszą odbywać się za granicą, w krajach Programu.

AKCJA 1 ERASMUS+

Rodzaj projektu:

Mobilność uczniów

Dostępne typy wyjazdów:

- Mobilność grupowa uczniów (od 2 do 30 dni, co najmniej dwóch uczniów w grupie): grupa uczniów ze szkoły wysyłającej może spędzać czas na nauce razem z rówieśnikami w innym kraju. Nauczyciele lub inne upoważnione osoby ze szkoły wysyłającej muszą towarzyszyć uczniom przez cały czas trwania zajęć.
- Krótkoterminowa mobilność edukacyjna uczniów (od 10 do 29 dni): uczniowie mogą spędzić okres za granicą, aby uczyć się w szkole partnerskiej lub odbyć staż w innej odpowiedniej organizacji za granicą. Dla każdego uczestnika należy zdefiniować indywidualny program nauczania. W przypadku uczestników o mniejszych szansach można zorganizować mobilność trwającą co najmniej 2 dni, jeśli jest to uzasadnione.
- Długoterminowa mobilność edukacyjna uczniów (od 30 do 365 dni): uczniowie mogą wyjechać za granicę, aby uczyć się w szkole partnerskiej. Dla każdego uczestnika należy zdefiniować indywidualny program nauczania.

Kwalifikujące się miejsca:

Działania muszą odbywać się za granicą, w krajach Programu.

Mobilność grupowa uczniów musi odbywać się w szkole goszczącej. W działaniu muszą brać udział uczniowie z co najmniej dwóch krajów uczestniczących w Programie.



AKCJA 1 ERASMUS+



Inne wspierane działania:

•**Zaproszeni eksperci** (od 2 do 60 dni) Szkoły mogą zapraszać trenerów, nauczycieli, ekspertów ds. Polityki lub innych wykwalifikowanych specjalistów z zagranicy, którzy mogą pomóc ulepszyć nauczanie i uczenie się w szkole przyjmującej. Na przykład zaproszeni eksperci mogą szkolić personel szkoły, demonstrować nowe metody nauczania lub pomagać w przekazywaniu dobrych praktyk w zakresie organizacji i zarządzania.

•**Przyjmowanie szkolących się nauczycieli i edukatorów**: organizacje składające wnioski mogą przyjmować szkolących się nauczycieli, którzy chcą odbyć staż za granicą. Organizacja przyjmująca otrzyma wsparcie na rzecz zorganizowania działania, natomiast instytucja wysyłająca uczestnika (która może ubiegać się z tego tytułu o finansowanie w ramach Programu Erasmus+) powinna pokryć jego koszty podróży i zapewnić indywidualne wsparcie.

•**Wizyty przygotowawcze**: organizacje mogą zorganizować wizytę przygotowawczą u swojego partnera przed rozpoczęciem mobilności. Wizyty przygotowawcze nie są jednostkowym działaniem, lecz stanowią rozwiązanie wspierające mobilność pracowników lub osób uczących się. Każda wizyta przygotowawcza musi mieć jasne uzasadnienie i musi służyć poprawie włączenia społecznego, zakresu i jakości działań w zakresie mobilności. Wizyt przygotowawczych nie można organizować w celu przygotowania kursu lub szkolenia dla kadry.

AKCJA 1 ERASMUS+



KA120-SCH i KA121-SCH , termin jesień - wniosek o akredytację i akredytowane projekty mobilności uczniów i kadry

Akredytacja Erasmusa jest swoistym „biletu wstępu” do Programu Erasmus+. Umożliwia odejście od corocznych konkursów wniosków. O Akredytację Erasmusa mogą ubiegać się zarówno nowi beneficjenci Programu (doświadczenie w realizacji projektów w Programie Erasmus+ nie jest wymagane), jak i organizacje, które pozyskały środki na realizację projektów. Konieczna jest działalność danej placówki w obszarze „Edukacji szkolnej” przez minimum 24 miesiące przed złożeniem wniosku.

We wniosku KA120 nie wnioskuje się o konkretny budżet. Po uzyskaniu Akredytacji instytucje ją posiadające mogą składać uproszczony wniosek o budżet (KA121-SCH), w którym określają rodzaje i liczbę planowanych działań na najbliższe 15 miesięcy.

We wniosku o Akredytację Erasmusa KA120 nie trzeba deklarować organizacji przyjmujących.

Czas trwania projektu

Akredytacja Erasmusa przyznawana jest do końca 2027 r. Plan Erasmusa przedłożony w ramach wniosku o akredytację obejmuje okres od 2 do 5 lat i może być okresowo aktualizowany. Wnioski o budżet obejmują okres do 15 miesięcy.

AKCJA 2 ERASMUS+

	Partnerstwa współpracy (KA220)	Partnerstwa na małą skalę (KA210)
Zakres/działania	współpraca międzynarodowa obejmująca m.in. wytwarzanie rezultatów edukacyjnych (programy, metody, narzędzia itp.) oraz wymianę doświadczeń	wymiana dobrych praktyk, uczenie się od siebie, efekty raczej dla instytucji uczestniczących w projekcie; oferta dla mniej doświadczonych w działaniach międzynarodowych
Partnerstwo	min. trzy instytucje z trzech różnych krajów Programu	min. dwie instytucje z dwóch różnych krajów Programu
Czas trwania	12-36 miesięcy	6-24 miesięcy
Dofinansowanie	120 000 albo 250 000 albo 400 000 euro	30 000 albo 60 000 euro
Finansowanie	ryczałt na cały projekt	ryczałt na cały projekt
Termin składania wniosków	wiosna	wiosna jesień

AKCJA 2 ERASMUS+

	Partnerstwa współpracy (KA220)	Partnerstwa na małą skalę (KA210)
Kto składa wnioski	Wniosek składany jest wyłącznie elektronicznie przez koordynatora projektu w imieniu wszystkich partnerów do Narodowej Agencji w danym kraju	Wniosek składany jest wyłącznie elektronicznie przez koordynatora projektu w imieniu wszystkich partnerów do Narodowej Agencji w danym kraju
Kto podpisuje umowę	Tylko koordynator podpisuje umowę na realizację projektu z Narodową Agencją ze swojego kraju	Tylko koordynator podpisuje umowę na realizację projektu z Narodową Agencją ze swojego kraju
Ile wniosków składa jedna grupa partnerska	Jeden skład partnerski może złożyć jeden wniosek w danym terminie	Jeden skład partnerski może złożyć jeden wniosek w danym terminie
Kiedy rozpoczyna się projekt	1 września - 31 grudnia roku składania wniosku	1 września - 31 grudnia roku składania wniosku 1 stycznia - 31 sierpnia kolejnego roku
Mandates	Partnerzy przesyłają koordynatorowi mandates jeśli dot. wymagane jest pełnomocnictwo - wzór do pobrania ze strony Erasmus+	Partnerzy przesyłają koordynatorowi mandates jeśli dot. wymagane jest pełnomocnictwo - wzór do pobrania ze strony Erasmus+

JAKIE DZIAŁANIA MOŻNA REALIZOWAĆ? PARTNERSTWA NA MAŁĄ SKALĘ KA210

- • SPOTKANIA PRACOWNIKÓW (NAUCZYCIELI) SŁUŻĄCE UCZENIU SIĘ WYMIANIE DOBRYCH PRAKTYK
- • OPRACOWANIE PRODUKTÓW: MATERIAŁÓW I NARZĘDZI EDUKACYJNYCH
- • WYJAZDY GRUP UCZNIÓW Z REWIZYTAMI
- • WSPÓŁPRACA, WYMIANA DOŚWIADCZEŃ, WIEDZY, WSPÓLNE ROZWIĄZYWANIE PROBLEMÓW
- • ETWINNING (DLA SZKÓŁ)
- • WSPÓŁPRACA ONLINE Z PARTNERAMI
- • UPOWSZECHNIANIE REZULTATÓW
- • DZIAŁANIA LOKALNE - RÓŻNE!
 - WARSZTATY
 - KONFERENCJE
 - MINI-PROJEKTY

JAKIE DZIAŁANIA MOŻNA REALIZOWAĆ? PARTNERSTWA WSPÓŁPRACY KA220- PAKIETY PRAC

- SZKOLENIA W RAMACH PARTNERSTWA: SZKOLENIA PRACOWNIKÓW SIŁAMI PARTNERSTWA
- ZARZĄDZANIE PROJEKTEM: KOORDYNACJA, MONITOROWANIE, KOMUNIKACJA, ZARZĄDZANIE RYZYKIEM (MAX. 20% WARTOŚCI BUDŻETU)
- PRZYGOTOWANIE I REALIZACJA WYJAZDÓW SZKOLENIOWYCH UCZNIÓW:
- OPRACOWANIE REZULTATÓW: MATERIAŁÓW I NARZĘDZI EDUKACYJNYCH
- ZAPEWNIANIE JAKOŚCI DZIAŁAŃ I REZULTATÓW PROJEKTU: DZIAŁANIA NA RZECZ JAKOŚCI
- UPOWSZECHNIANIE REZULTATÓW
- ZAPEWNIANIE TRWAŁOŚCI REZULTATÓW: WDRAŻANIE DO PRAKTYKI REZULTATÓW PROJEKTU



POSZUKIWANIA PARTNERÓW



**Kontakty
osobiste**



Organ prowadzący



Erasmus+

Zmienia życie, otwiera umysły

PAMIĘTAJ- WAŻNE RADY





WSZYSTKIE INFORMACJE

<https://erasmusplus.org.pl>

The screenshot shows the homepage of the Erasmus+ website in Polish. At the top, there are navigation links for 'O NARODOWEJ AGENCJI', 'KOMUNIKATY NA', and 'KONTAKT'. Below these are social media icons for Facebook, Instagram, YouTube, LinkedIn, and Twitter. A search bar and a language selector are also present. The main content area features a large banner with the text: 'W Erasmus+ **wspieramy** międzynarodową współpracę edukacyjną. Otwórz się na **nowe możliwości!**'. Below the banner are three blue buttons with icons: a plus sign for 'O programie', an information icon for 'Jak złożyć wniosek?', and a lightbulb icon for 'Zainspiruj się!'. The bottom of the page shows a Windows taskbar with the search bar and system tray.

INNE MOŻLIWOŚCI

Granty dla młodzieży
w ramach programu
Generacja V4



FUNDACJA
ING
DZIECIOM

granty

IOM
UN MIGRATION



NARODOWE
CENTRUM
KULTURY



małe granty,
szkolenia,
konferencje

programy
bilateralne,
granty

Gefördert durch / Projekt dofinansowała



Deutsch-Polnisches Jugendwerk
Polsko-Niemiecka Współpraca Młodzieży

m Fundacja

Polsko-
Ukraińska
Wymiana
Młodzieży

BOŚ
FUNDACJA



wymiana
młodzieży

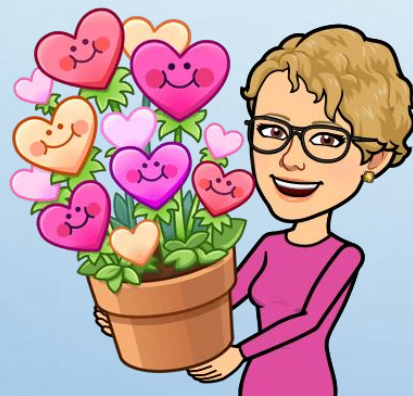
Rosnę z
matematyką
mPotęga
dotacje



granty

DZIĘKUJEMY ZA UWAGĘ!!!

Beata Wójcik
Ambasador eTwinning
trener warsztatów
komputerowych
woj. lubelskie



kontakt: beata.wojcik@wp.pl

Beata Kryczka-Tarka
Koordynator projektów
Erasmus+
trener w zakresie
projektów
międzynarodowych



kontakt: beatakryczkatarka@gmail.com